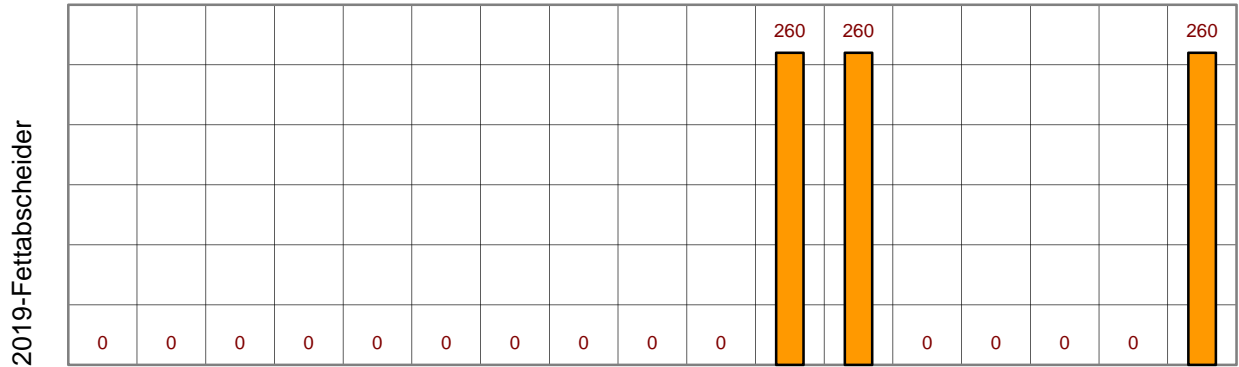


**Legende:** 24 Stunden Gastlichkeit=24StG;AHGZ=AHGZ;chefs=chefs;Cost & Logis=C&L;First Class=FiCl;Food Service=FoSv;Gastronomie&Hotel Impulse=G&H-I;Gastronomie & Hotellerie=Ga&Ho;Gastgewerbe-Magazin=G-Mag;Gastrotel=Gtel;hotelbau=hbau;Hotel&Technik=Ho&T;hotel objekte=hobj;HOGAPAGE=HOPA;Küche=Küch;Superior Hotel=SuHo;Top hotel=ToHo

**2019-Fettabscheider**

Rang	Kunde	mm	24StG	AHGZ	C&L	chefs	FiCl	FoSv	G&H-I	Ga&Ho	G-Mag	Gtel	hbau	Ho&T	hobj	HOPA	Küch	SuHo	ToHo
1	Rentschler Reven Lüftung 01	780											260	260					260
	2019-Fettabscheider	780	0	0	0	0	0	0	0	0	0	0	260	260	0	0	0	0	260
	Gesamt		24StG	AHGZ	C&L	chefs	FiCl	FoSv	G&H-I	Ga&Ho	G-Mag	Gtel	hbau	Ho&T	hobj	HOPA	Küch	SuHo	ToHo

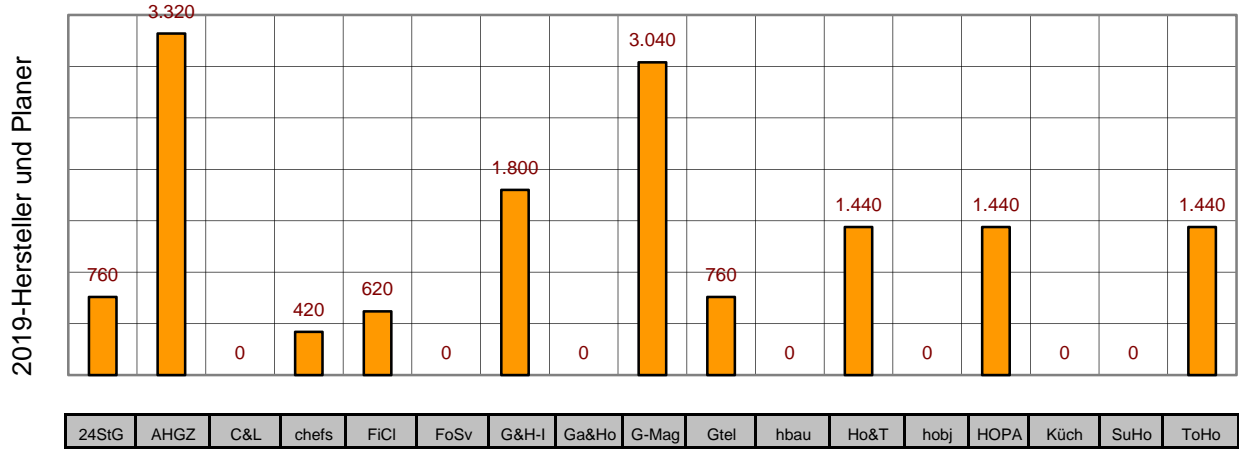


24StG	AHGZ	C&L	chefs	FiCl	FoSv	G&H-I	Ga&Ho	G-Mag	Gtel	hbau	Ho&T	hobj	HOPA	Küch	SuHo	ToHo
-------	------	-----	-------	------	------	-------	-------	-------	------	------	------	------	------	------	------	------

**Legende:** 24 Stunden Gastlichkeit=24StG;AHGZ=AHGZ;chefs=chefs;Cost & Logis=C&L;First Class=FiCl;Food Service=FoSv;Gastronomie&Hotel Impulse=G&H-I;Gastronomie & Hotellerie=Ga&Ho;Gastgewerbe-Magazin=G-Mag;Gastrotel=Gtel;hotelbau=hbau;Hotel&Technik=Ho&T;hotel objekte=hobj;HOGAPAGE=HOPA;Küche=Küch;Superior Hotel=SuHo;Top hotel=ToHo

**2019-Hersteller und Planer**

Rang	Kunde	mm	24StG	AHGZ	C&L	chefs	FiCl	FoSv	G&H-I	Ga&Ho	G-Mag	Gtel	hbau	Ho&T	hobj	HOPA	Küch	SuHo	ToHo
1	GastroHero Gastronomiebedarf	6.660		3.320							1.900					1.440			
2	PALUX 01	6.460	760						1.520	1.140	760			1.140					1.140
3	Eibach Küchen 01	1.500					620		280					300					300
4	f3 Konzept Plaung und Montag	420				420													
2019-Hersteller und Planer		15.040	760	3.320	0	420	620	0	1.800	0	3.040	760	0	1.440	0	1.440	0	0	1.440
Gesamt			24StG	AHGZ	C&L	chefs	FiCl	FoSv	G&H-I	Ga&Ho	G-Mag	Gtel	hbau	Ho&T	hobj	HOPA	Küch	SuHo	ToHo

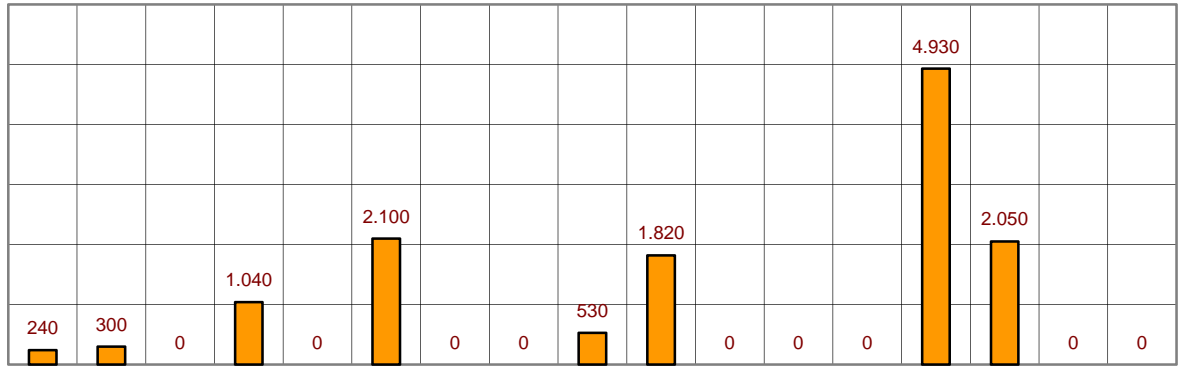


**Legende:** 24 Stunden Gastlichkeit=24StG;AHGZ=AHGZ;chefs=chefs;Cost & Logis=C&L;First Class=FiCl;Food Service=FoSv;Gastronomie&Hotel Impulse=G&H-I;Gastronomie & Hotellerie=Ga&Ho;Gastgewerbe-Magazin=G-Mag;Gastrotel=Gtel;hotelbau=hbau;Hotel&Technik=Ho&T;hotel objekte=hobj;HOGAPAGE=HOPA;Küche=Küch;Superior Hotel=SuHo;Top hotel=ToHo

**2019-Küchen-Ausstattung und -Arbeitsmittel**

Rang	Kunde	mm	24StG	AHGZ	C&L	chefs	FiCl	FoSv	G&H-I	Ga&Ho	G-Mag	Gtel	hbau	Ho&T	hobj	HOPA	Küch	SuHo	ToHo
1	Dick Küchengeräte 01	4.400				530						760				1.590	1.520		
2	PAPSTAR Vertrieb 01	3.180									530	1.060				1.060	530		
3	HIFFICIENCY® acs Coating Sy	2.280														2.280			
4	Duni 01	1.720						1.720											
5	Chroma Messer	510				510													
6	Bionatic Verpackungen	380						380											
7	BUNZL Verpackungen 01	300		300															
8	TO-GO Verpackungen Bielefeld	240	240																
2019-Küchen-Ausstattung und -Arbeitsmittel		13.010	240	300	0	1.040	0	2.100	0	0	530	1.820	0	0	0	4.930	2.050	0	0
<b>Gesamt</b>		<b>24StG</b>	<b>AHGZ</b>	<b>C&amp;L</b>	<b>chefs</b>	<b>FiCl</b>	<b>FoSv</b>	<b>G&amp;H-I</b>	<b>Ga&amp;Ho</b>	<b>G-Mag</b>	<b>Gtel</b>	<b>hbau</b>	<b>Ho&amp;T</b>	<b>hobj</b>	<b>HOPA</b>	<b>Küch</b>	<b>SuHo</b>	<b>ToHo</b>	

2019-Küchen-Ausstattung und -Arbeitsmittel



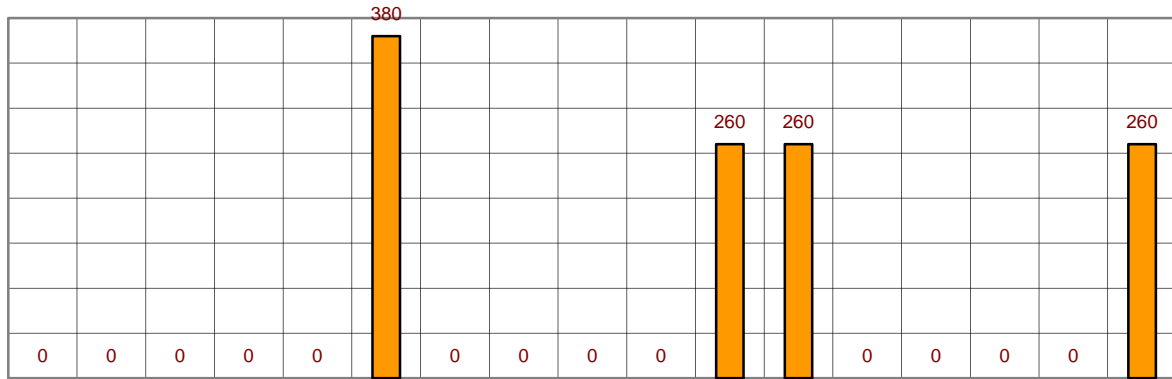
24StG	AHGZ	C&L	chefs	FiCl	FoSv	G&H-I	Ga&Ho	G-Mag	Gtel	hbau	Ho&T	hobj	HOPA	Küch	SuHo	ToHo
-------	------	-----	-------	------	------	-------	-------	-------	------	------	------	------	------	------	------	------

**Legende:** 24 Stunden Gastlichkeit=24StG;AHGZ=AHGZ;chefs=chefs;Cost & Logis=C&L;First Class=FiCl;Food Service=FoSv;Gastronomie&Hotel Impulse=G&H-I;Gastronomie & Hotellerie=Ga&Ho;Gastgewerbe-Magazin=G-Mag;Gastrotel=Gtel;hotelbau=hbau;Hotel&Technik=Ho&T;hotel objekte=hobj;HOGAPAGE=HOPA;Küche=Küch;Superior Hotel=SuHo;Top hotel=ToHo

**2019-Küchenbe- und Entlüftung**

Rang	Kunde	mm	24StG	AHGZ	C&L	chefs	FiCl	FoSv	G&H-I	Ga&Ho	G-Mag	Gtel	hbau	Ho&T	hobj	HOPA	Küch	SuHo	ToHo	
1	Rentschler Reven Lüftung 01	780											260	260						260
2	InoxAir Lüftungstechnik	380						380												
2019-Küchenbe- und Entlüftung		1.160	0	0	0	0	0	380	0	0	0	0	260	260	0	0	0	0	0	260
Gesamt		24StG	AHGZ	C&L	chefs	FiCl	FoSv	G&H-I	Ga&Ho	G-Mag	Gtel	hbau	Ho&T	hobj	HOPA	Küch	SuHo	ToHo		

2019-Küchenbe- und Entlüftung

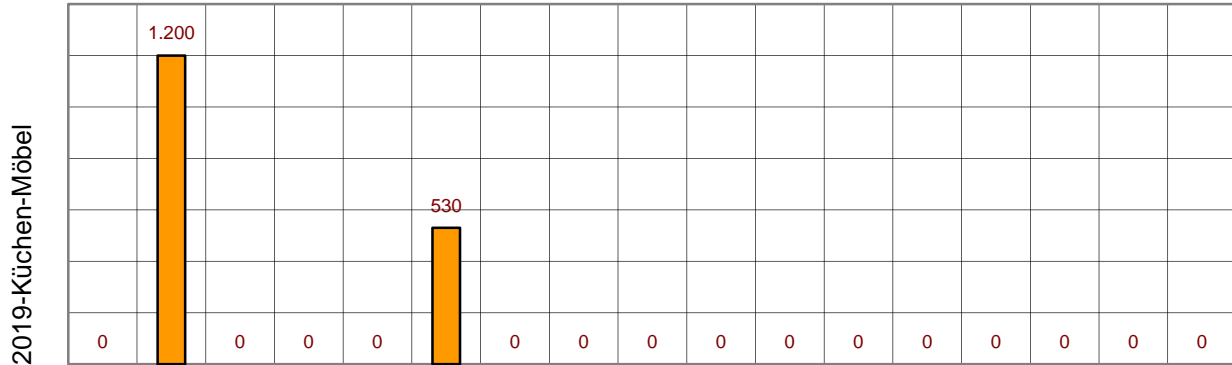


24StG	AHGZ	C&L	chefs	FiCl	FoSv	G&H-I	Ga&Ho	G-Mag	Gtel	hbau	Ho&T	hobj	HOPA	Küch	SuHo	ToHo
-------	------	-----	-------	------	------	-------	-------	-------	------	------	------	------	------	------	------	------

**Legende:** 24 Stunden Gastlichkeit=24StG;AHGZ=AHGZ;chefs=chefs;Cost & Logis=C&L;First Class=FiCl;Food Service=FoSv;Gastronomie&Hotel Impulse=G&H-I;Gastronomie & Hotellerie=Ga&Ho;Gastgewerbe-Magazin=G-Mag;Gastrotel=Gtel;hotelbau=hbau;Hotel&Technik=Ho&T;hotel objekte=hobj;HOGAPAGE=HOPA;Küche=Küch;Superior Hotel=SuHo;Top hotel=ToHo

**2019-Küchen-Möbel**

Rang	Kunde	mm	24StG	AHGZ	C&L	chefs	FiCl	FoSv	G&H-I	Ga&Ho	G-Mag	Gtel	hbau	Ho&T	hobj	HOPA	Küch	SuHo	ToHo	
1	Elchkuch Waste Solutions	1.200		1.200																
2	Hörstke Großküchen 01	530						530												
2019-Küchen-Möbel		1.730	0	1.200	0	0	0	530	0	0	0	0	0	0	0	0	0	0	0	0
Gesamt		24StG	AHGZ	C&L	chefs	FiCl	FoSv	G&H-I	Ga&Ho	G-Mag	Gtel	hbau	Ho&T	hobj	HOPA	Küch	SuHo	ToHo		

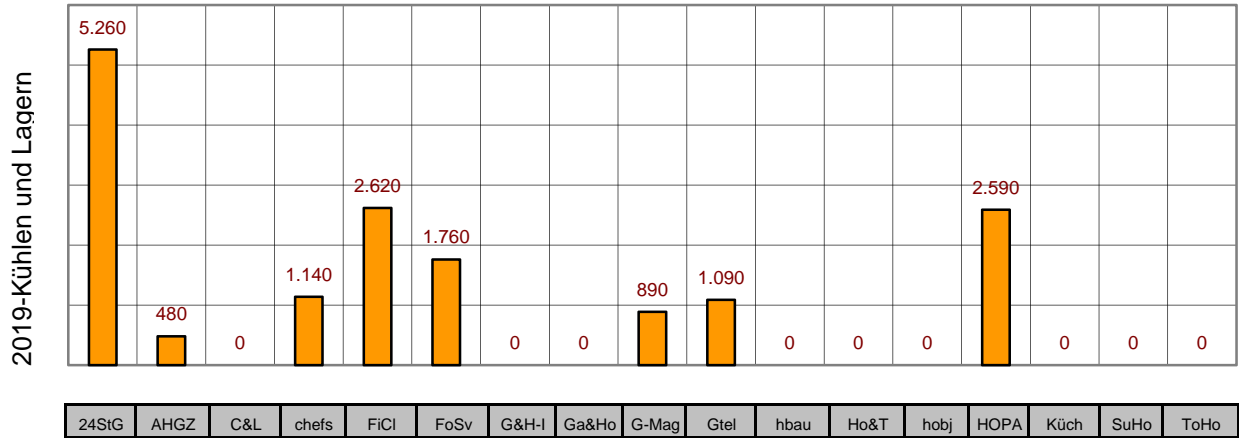


24StG	AHGZ	C&L	chefs	FiCl	FoSv	G&H-I	Ga&Ho	G-Mag	Gtel	hbau	Ho&T	hobj	HOPA	Küch	SuHo	ToHo
-------	------	-----	-------	------	------	-------	-------	-------	------	------	------	------	------	------	------	------

**Legende:** 24 Stunden Gastlichkeit=24StG;AHGZ=AHGZ;chefs=chefs;Cost & Logis=C&L;First Class=FiCl;Food Service=FoSv;Gastronomie&Hotel Impulse=G&H-I;Gastronomie & Hotellerie=Ga&Ho;Gastgewerbe-Magazin=G-Mag;Gastrotel=Gtel;hotelbau=hbau;Hotel&Technik=Ho&T;hotel objekte=hobj;HOGAPAGE=HOPA;Küche=Küch;Superior Hotel=SuHo;Top hotel=ToHo

**2019-Kühlen und Lagern**

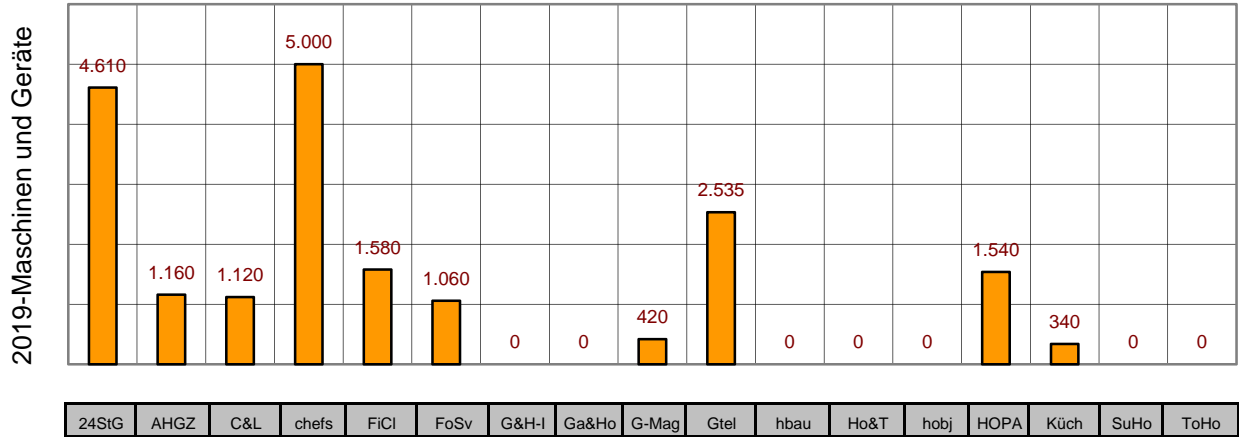
Rang	Kunde	mm	24StG	AHGZ	C&L	chefs	FiCl	FoSv	G&H-I	Ga&Ho	G-Mag	Gtel	hbau	Ho&T	hobj	HOPA	Küch	SuHo	ToHo
1	Gastro-Cool Weinkühlschrank,	3.180	2.120				1.060												
2	True Refrigeration Europe	2.500	1.060			380		1.060											
3	Liebherr Hausgeräte 01	2.420		100												2.320			
4	NordCap 01	1.870	520				520					810							
5	Beer Grill 01	1.040	520				520												
6	Cool Compact 01	1.040	520				520												
7	Irinox / Food Service Consultan	760				760													
8	Viessmann Kühlsysteme 01	590									310	280							
9	TM Technischer Gerätebau Kü	580						580											
10	EPTA Deutschland Kühlmöbel	580									580								
11	Bartscher 01	520	520																
12	HAGOLA Gastronomie-Technik	280		280															
13	Freunde der Erfrischung SLUS	250														250			
14	Aichinger Einrichtung 01	120						120											
15	CHROMOnorm Gewerbekühlg	100		100															
2019-Kühlen und Lagern		15.830	5.260	480	0	1.140	2.620	1.760	0	0	890	1.090	0	0	0	2.590	0	0	0
Gesamt		24StG	AHGZ	C&L	chefs	FiCl	FoSv	G&H-I	Ga&Ho	G-Mag	Gtel	hbau	Ho&T	hobj	HOPA	Küch	SuHo	ToHo	



**Legende:** 24 Stunden Gastlichkeit=24StG;AHGZ=AHGZ;chefs=chefs;Cost & Logis=C&L;First Class=FiCl;Food Service=FoSv;Gastronomie&Hotel Impulse=G&H-I; Gastronomie & Hotellerie=Ga&Ho;Gastgewerbe-Magazin=G-Mag;Gastrotel=Gtel;hotelbau=hbau;Hotel&Technik=Ho&T;hotel objekte=hobj; HOGAPAGE=HOPA;Küche=Küch;Superior Hotel=SuHo;Top hotel=ToHo

**2019-Maschinen und Geräte**

Rang	Kunde	mm	24StG	AHGZ	C&L	chefs	FiCl	FoSv	G&H-I	Ga&Ho	G-Mag	Gtel	hbau	Ho&T	hobj	HOPA	Küch	SuHo	ToHo
1	iSi Sahne-Automaten Deutschla	8.065	530	150		4.240						1.855				1.290			
2	Bartscher 01	2.500	1.060				1.060					380							
3	Neumärker Küchenmaschinen	2.260	2.260																
4	Pacojet Kochsysteme DE 01	1.880			1.120						420						340		
5	Vitamix Corporation	1.060						1.060											
6	Groupe_Nadia_Dynamic_Tourr	1.060				760						300							
7	Scraegg Küchengeräte	1.040	520				520												
8	Vaihinger SANOMAT 01	1.010		1.010															
9	Freunde der Erfrischung SLUS	250														250			
10	Silex Elektrogeräte 01	240	240																
2019-Maschinen und Geräte		19.365	4.610	1.160	1.120	5.000	1.580	1.060	0	0	420	2.535	0	0	0	1.540	340	0	0
Gesamt		24StG	AHGZ	C&L	chefs	FiCl	FoSv	G&H-I	Ga&Ho	G-Mag	Gtel	hbau	Ho&T	hobj	HOPA	Küch	SuHo	ToHo	

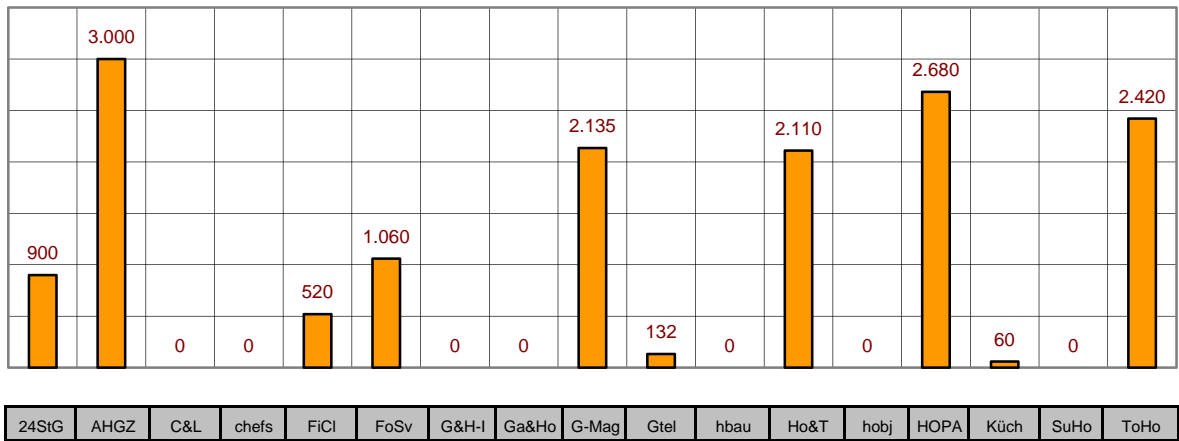


**Legende:** 24 Stunden Gastlichkeit=24StG;AHGZ=AHGZ;chefs=chefs;Cost & Logis=C&L;First Class=FiCl;Food Service=FoSv;Gastronomie&Hotel Impulse=G&H-I;Gastronomie & Hotellerie=Ga&Ho;Gastgewerbe-Magazin=G-Mag;Gastrotel=Gtel;hotelbau=hbau;Hotel&Technik=Ho&T;hotel objekte=hobj;HOGAPAGE=HOPA;Küche=Küch;Superior Hotel=SuHo;Top hotel=ToHo

**2019-Raumpflege und Hygiene**

Rang	Kunde	mm	24StG	AHGZ	C&L	chefs	FiCl	FoSv	G&H-I	Ga&Ho	G-Mag	Gtel	hbau	Ho&T	hobj	HOPA	Küch	SuHo	ToHo
1	Ecolab Deutschland Monheim	4.450	520				520	1.060						530		1.140			680
2	Diversey Deutschland 02	2.730									1.510								1.220
3	Procter & Gamble 01	1.720		1.200															520
4	IBO Schädlingsbekämpfung u.	600		600															
5	Schnell Chemie 01	600		600															
6	igefa Zentrale Hygiene 01	600		600															
7	Wetrok Reinigungsmaschinen	530												530					
8	Etol Hygiene 01	530														530			
9	BUZIL - WERK Hygiene 01	530												530					
10	Tana Chemie 01	520												520					
11	Sofidel Papier für Hygiene Pap	400								400									
12	Weigert Chemie 01	380														380			
13	Becher Hygiene 01	380														380			
14	SC Johnson Professional Haut	260	260																
15	Testo Meßgeräte 01	250														250			
16	RÜD Progastro Speisekarten 0	225									225								
17	Beam Dampfsauger	132										132							
18	DEKUR Schädlingsbekämpfung	120	120																
19	SASA Wespenfalle	60															60		
2019-Raumpflege und Hygiene		15.017	900	3.000	0	0	520	1.060	0	0	2.135	132	0	2.110	0	2.680	60	0	2.420
Gesamt		24StG	AHGZ	C&L	chefs	FiCl	FoSv	G&H-I	Ga&Ho	G-Mag	Gtel	hbau	Ho&T	hobj	HOPA	Küch	SuHo	ToHo	

2019-Raumpflege und Hygiene



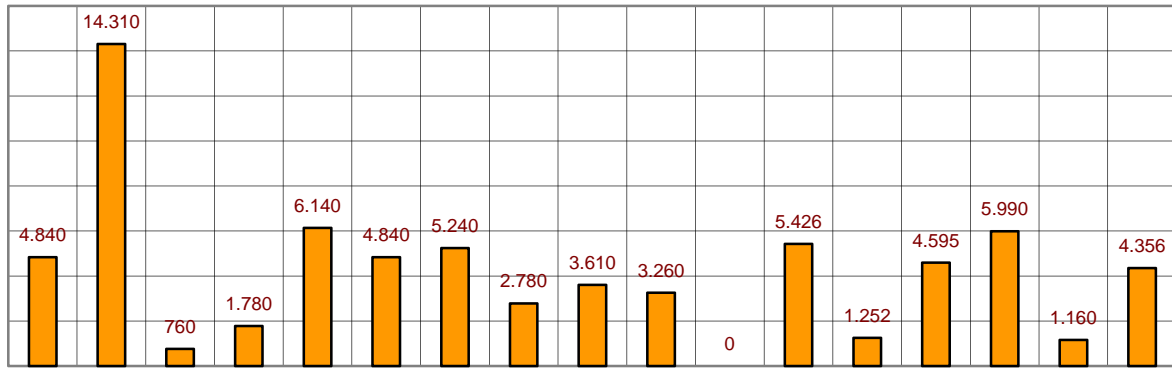


**Legende:** 24 Stunden Gastlichkeit=24StG;AHGZ=AHGZ;chefs=chefs;Cost & Logis=C&L;First Class=FiCl;Food Service=FoSv;Gastronomie&Hotel Impulse=G&H-I; Gastronomie & Hotellerie=Ga&Ho;Gastgewerbe-Magazin=G-Mag;Gastrotel=Gtel;hotelbau=hbau;Hotel&Technik=Ho&T;hotel objekte=hobj; HOGAPAGE=HOPA;Küche=Küch;Superior Hotel=SuHo;Top hotel=ToHo

## 2019-Spülmaschinen und Chemie

Rang	Kunde	mm	24StG	AHGZ	C&L	chefs	FiCl	FoSv	G&H-I	Ga&Ho	G-Mag	Gtel	hbau	Ho&T	hobj	HOPA	Küch	SuHo	ToHo
1	Winterhalter 01	24.377	1.960	3.985	760	1.780	1.940	2.060	1.420	780	2.500	760		1.220	1.252	1.500	380	780	1.300
2	Meiko 01	14.010		4.290				1.700				560		1.060		530	3.750		2.120
3	Hobart 01	9.762	780	2.010			680	680	1.220			1.280		496		380	1.300		936
4	Miele Professional 02	7.525		2.215			1.020		1.110	1.060				2.120					
5	BRITA Wasser-Filter-Systeme	4.775		910			340	400		560	580	380				665	560	380	
6	Bartscher 01	3.160	1.580				1.580												
7	water+more by BWT 01	2.810							1.140	380	530								760
8	NordCap 01	1.320	520				520					280							
9	Ecolab Deutschland Monheim	1.290												530		760			
10	Hagleitner Hygiene International	900		900															
11	Decker Spültechnik 01	350							350										
12	Stierlen Großküchentechnik 01	60					60												
2019-Spülmaschinen und Chem		70.339	4.840	14.310	760	1.780	6.140	4.840	5.240	2.780	3.610	3.260	0	5.426	1.252	4.595	5.990	1.160	4.356
Gesamt			24StG	AHGZ	C&L	chefs	FiCl	FoSv	G&H-I	Ga&Ho	G-Mag	Gtel	hbau	Ho&T	hobj	HOPA	Küch	SuHo	ToHo

2019-Spülmaschinen und Chemie



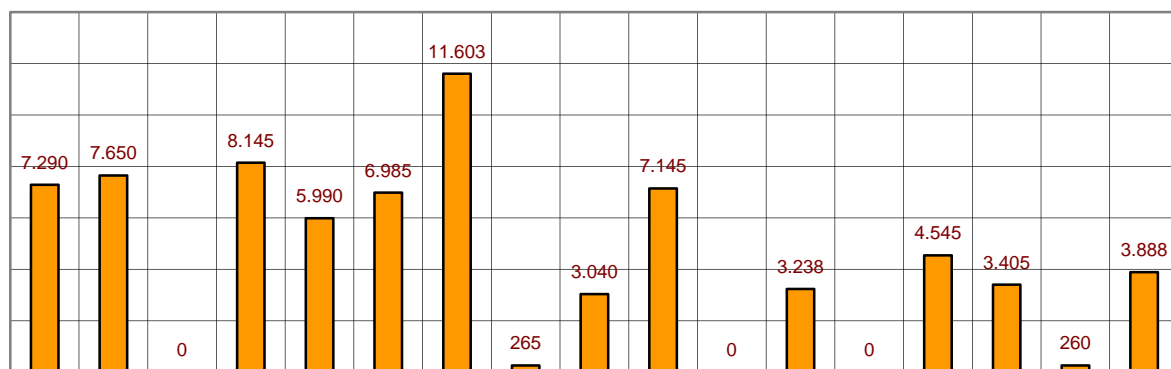
24StG	AHGZ	C&L	chefs	FiCl	FoSv	G&H-I	Ga&Ho	G-Mag	Gtel	hbau	Ho&T	hobj	HOPA	Küch	SuHo	ToHo
-------	------	-----	-------	------	------	-------	-------	-------	------	------	------	------	------	------	------	------

**Legende:** 24 Stunden Gastlichkeit=24StG;AHGZ=AHGZ;chefs=chefs;Cost & Logis=C&L;First Class=FiCl;Food Service=FoSv;Gastronomie&Hotel Impulse=G&H-I; Gastronomie & Hotellerie=Ga&Ho;Gastgewerbe-Magazin=G-Mag;Gastrotel=Gtel;hotelbau=hbau;Hotel&Technik=Ho&T;hotel objekte=hobj; HOGAPAGE=HOPA;Küche=Küch;Superior Hotel=SuHo;Top hotel=ToHo

## 2019-Thermische Ausstattung

Rang	Kunde	mm	24StG	AHGZ	C&L	chefs	FiCl	FoSv	G&H-I	Ga&Ho	G-Mag	Gtel	hbau	Ho&T	hobj	HOPA	Küch	SuHo	ToHo
1	Rational 01	13.460	530	1.800		4.770	1.060	1.060				1.590		1.590					1.060
2	MKN Maschinenfabrik 01	7.370		730		1.325	530	1.590		265		530					2.020		380
3	PALUX 01	6.840	1.140						1.520		1.140	760		1.140					1.140
4	GastroHero Gastronomiebedarf	6.660		3.320							1.900					1.440			
5	Bartscher 01	5.995	1.580				1.580		795			1.140				900			
6	VITO SYS Systemfiltration 01	5.440	520				520		2.120			2.280							
7	Lohberger Heiz- u. Kochgeräte	4.800							4.240								560		
8	Küppersbusch Großküchentechn	3.040		600					1.060					380		620			380
9	Neumärker Küchenmaschinen	2.260	2.260																
10	Gastros InductWarm®-System	2.200				380	1.060									380			380
11	Convotherm Elektrogeräte 01	2.125		600				845									680		
12	Alto-Shaam Küchentechnik 01	2.120						2.120											
13	NordCap 01	1.885	520				520					845							
14	Scholl Apparatebau 01	1.496						420	820					128					128
15	Ambach Großküchentechnik 01	1.368					60		1.048									260	
16	Eloma Koch - und Backtechnik	1.360		600												380	380		
17	Irinox / Food Service Consultan	1.140				1.140													
18	Bohner Produktions 01	940	260				260	420											
19	Rieber 01	795				530											265		
20	Hörstke Großküchen 01	530						530											
21	Salvis 01	420																	420
22	Göken Honigversand 01	400					400												
23	STOCK Großküchen- und Gast	265														265			
24	Silex Elektrogeräte 01	240	240																
25	Beer Grill 01	240	240																
26	Krefft Großküchentechnik 01	60															60		
2019-Thermische Ausstattung		73.449	7.290	7.650	0	8.145	5.990	6.985	11.603	265	3.040	7.145	0	3.238	0	4.545	3.405	260	3.888
Gesamt		24StG	AHGZ	C&L	chefs	FiCl	FoSv	G&H-I	Ga&Ho	G-Mag	Gtel	hbau	Ho&T	hobj	HOPA	Küch	SuHo	ToHo	

2019-Thermische Ausstattung



24StG	AHGZ	C&L	chefs	FiCl	FoSv	G&H-I	Ga&Ho	G-Mag	Gtel	hbau	Ho&T	hobj	HOPA	Küch	SuHo	ToHo
-------	------	-----	-------	------	------	-------	-------	-------	------	------	------	------	------	------	------	------